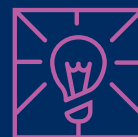




Inovace

výzva II.



dotace pro malé, střední a small mid-cap podniky na zavedení výsledků výzkumu
a vývoje do výroby

Základní informace

Co je cílem výzvy?

- Posílení inovační výkonnosti domácích firem a zvýšení jejich konkurenceschopnosti prostřednictvím zvýšení využívání unikátních know-how.



Projekt musí **využít výsledky výzkumu a vývoje** (VaV), ať už vlastního, nebo ve spolupráci či formou technologického transferu.

| | |
|--------------------------|---|
| Cílová skupina | Malé a střední podniky, small mid-caps |
| Forma podpory | Dotace |
| Celkové způsobilé výdaje | 3 – 100 mil. Kč |
| Míra podpory | 15 – 60 % |
| Zahájení příjmu žádostí | 7. 5. 2024 |
| Ukončení příjmu žádostí | 31. 7. 2024 |
| Alokace | 1 mld. Kč |



Small mid-caps jsou velké podniky, které mají nejvýše 499 zaměstnanců.

Podporované aktivity:

- **Produktová inovace** - zvýšení technických a užitných hodnot výrobků, technologií a služeb.
- **Procesní inovace** - zvýšení efektivnosti procesů výroby a poskytování služeb.

Způsobilé výdaje:

1. Dlouhodobý hmotný majetek

- Pořízení strojů.
- Nákup hardware.

2. Dlouhodobý nehmotný majetek

- Pořízení software a data.
- Nákup práv k užívání duševního vlastnictví.

3. Neinvestiční výdaje

- Certifikace produktů.
- Výdaje související se získáním certifikací produktu, který je předmětem projektu.



Regionální mapa podpory



| Region | Malý podnik | Střední podnik | Small mid-cap |
|---|-------------|----------------|---------------|
| Severozápad | 60 % | 50 % | 40 % |
| Severovýchod | 50 % | 40 % | 30 % |
| Střední Morava | 50 % | 40 % | 30 % |
| Moravskoslezsko | 50 % | 40 % | 30 % |
| Střední Čechy – Mladá Boleslav, Beroun, Praha-západ, Praha-východ, Nymburk, Kolín, Příbram, Benešov, Kutná Hora | 35 % | 25 % | 15 % |
| Střední Čechy – Rakovník, Kladno, Mělník | 45 % | 35 % | 25 % |
| Jihozápad – Rokycany, Plzeň, Plzeň-jih, Domažlice, Klatovy, Písek, Tábor, Strakonice, České Budějovice, Jindřichův Hradec, Prachatice, Český Krumlov | 35 % | 25 % | 15 % |
| Jihozápad – Plzeň-sever, Tachov | 45 % | 35 % | 25 % |
| Jihovýchod | 35 % | 25 % | 15 % |

Regionální kanceláře



www.agentura-api.org
www.mpo.cz



Zelená linka
+420 800 800 777



programy@agentura-api.org

Praha a Středočeský kraj

praha@agentura-api.org

Jihočeský kraj

ceskebudejovice@agentura-api.org

Jihomoravský kraj

brno@agentura-api.org

Karlovarský kraj

karlovyvary@agentura-api.org

Královéhradecký kraj

hradeckralove@agentura-api.org

Liberecký kraj

liberec@agentura-api.org

Moravskoslezský kraj

ostrava@agentura-api.org

Olomoucký kraj

olomouc@agentura-api.org

Pardubický kraj

pardubice@agentura-api.org

Plzeňský kraj

plzen@agentura-api.org

Ústecký kraj

ustinadlabem@agentura-api.org

Kraj Vysočina

jihlava@agentura-api.org

Zlínský kraj

zlin@agentura-api.org

**Hledáte více
informací ?**



#OPTAK
#OPTAKvyzkumvyvoj
#inovace



**Spolufinancováno
Evropskou unií**



MINISTERSTVO
PRŮMYSLU A OBCHODU