

## Aplikace – vývoj digitálních řešení výzva II.



podpora vývoje inovativních digitálních řešení

# Základní informace

## Podporované aktivity:

Experimentální vývoj digitálních řešení.

## Způsobilé výdaje:

### Přímé výdaje

- osobní náklady
- externí služby: smluvní výzkum a poradenské služby VaV (max. 40 % přímých výdajů)

### Nepřímé výdaje

- paušální náklady ve výši 20 % z celkových přímých výdajů (dodatečně režijní a ostatní provozní náklady včetně výdajů na materiál, dodávky a podobné výrobky)

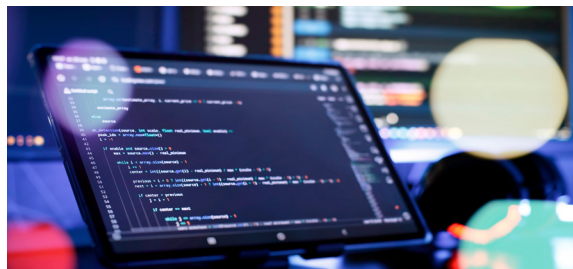
## Výstup projektu:

Výstupem projektu bude **minimálně 1 digitální řešení**.



**Digitální řešení** je softwarový nebo technologický produkt, zahrnující nejen program či soubor strojových instrukcí sloužících k zajištění chodu počítačů nebo jiného HW včetně strojů a zařízení, ale také digitální platformy, cloudové služby, AI algoritmy a další digitální produkty. Řeší HW a SW konflikty, vytváří nové algoritmy nebo systémy kódování či bezpečnostních technik.

Cílová skupina	Podnikající právnické osoby, výzkumné organizace
Forma podpory	Dotace
Výše podpory	3–50 mil. Kč
Míra podpory	25–85 %
Zahájení příjmu žádostí	20. 2. 2025
Ukončení příjmu žádostí	20. 5. 2025
Alokace	1,5 mld. Kč

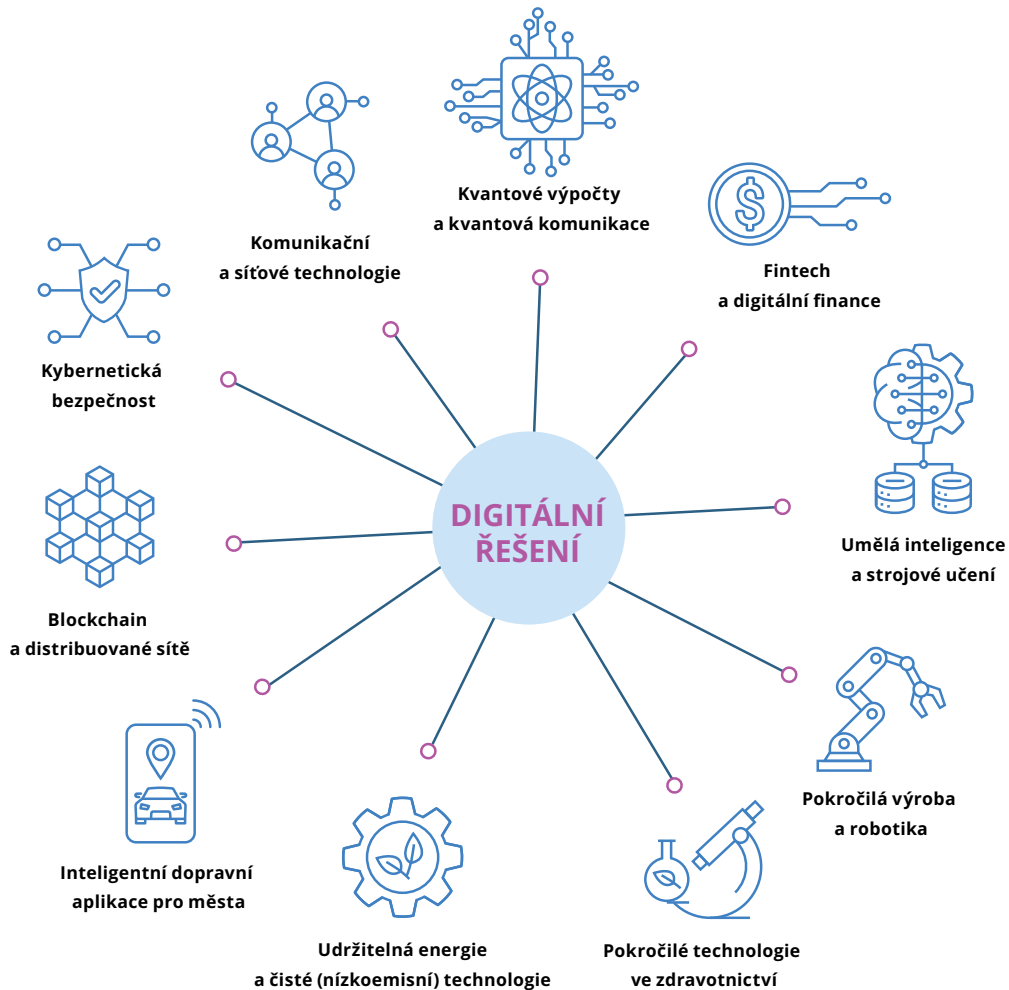


**Velký podnik** může realizovat projekt **pouze v případě spolupráce s MSP**.

V případě **realizace v rámci konsorcia** je počet členů **omezen na 5** (1 hlavní žadatel + 4 partneři s finančním příspěvkem).

**Výzkumná organizace** může vstupovat do projektu **pouze v roli partnera**.

# Seznam podporovaných oblastí DIGITÁLNÍCH ŘEŠENÍ



# Regionální kanceláře



[apiagentura.gov.cz](http://apiagentura.gov.cz)  
[mpo.gov.cz](http://mpo.gov.cz)



**Zelená linka**  
**+420 800 800 777**



[programy@apiagentura.gov.cz](mailto:programy@apiagentura.gov.cz)

## **Praha a Středočeský kraj**

[praha@apiagentura.gov.cz](mailto:praha@apiagentura.gov.cz)

## **Jihočeský kraj**

[ceskebudejovice@apiagentura.gov.cz](mailto:ceskebudejovice@apiagentura.gov.cz)

## **Jihomoravský kraj**

[brno@apiagentura.gov.cz](mailto:brno@apiagentura.gov.cz)

## **Karlovarský kraj**

[karlovyvary@apiagentura.gov.cz](mailto:karlovyvary@apiagentura.gov.cz)

## **Královéhradecký kraj**

[hradeckralove@apiagentura.gov.cz](mailto:hradeckralove@apiagentura.gov.cz)

## **Liberecký kraj**

[liberec@apiagentura.gov.cz](mailto:liberec@apiagentura.gov.cz)

## **Moravskoslezský kraj**

[ostrava@apiagentura.gov.cz](mailto:ostrava@apiagentura.gov.cz)

## **Olomoucký kraj**

[olomouc@apiagentura.gov.cz](mailto:olomouc@apiagentura.gov.cz)

## **Pardubický kraj**

[pardubice@apiagentura.gov.cz](mailto:pardubice@apiagentura.gov.cz)

## **Plzeňský kraj**

[plzen@apiagentura.gov.cz](mailto:plzen@apiagentura.gov.cz)

## **Ústecký kraj**

[ustinadlabem@apiagentura.gov.cz](mailto:ustinadlabem@apiagentura.gov.cz)

## **Kraj Vysočina**

[jihlava@apiagentura.gov.cz](mailto:jihlava@apiagentura.gov.cz)

## **Zlínský kraj**

[zlin@apiagentura.gov.cz](mailto:zlin@apiagentura.gov.cz)

**Hledáte více  
informací?**



**Spolufinancováno  
Evropskou unií**



**#OPTAK**  
**#OPTAKvyzkumvyvoj**  
**#konkurenceschopnost**