



# Poradenství

výzva II.



nákup poradenských služeb pro MSP za účelem získání certifikátů, zpracování digitálního či cirkulárního auditu

# Základní informace

## Podporované aktivity:

Nákup externích poradenských služeb pro MSP:

- a) zacílených na získání nových certifikátů potřebných pro podnikání a průmysl (certifikace výrobků, procesů, systémů řízení atd.)
- b) zaměřených na zpracování digitálního auditu
- c) zaměřených na zpracování cirkulárního auditu

Cílová skupina	<b>Malé a střední podniky</b>
Forma podpory	<b>Dotace</b>
Celkové způsobilé výdaje	<b>100 tis.–3 mil. Kč</b>
Míra podpory	<b>50 %</b>
Zahájení příjmu žádostí	<b>2. 4. 2025</b>
Ukončení příjmu žádostí	<b>1. 12. 2025</b>
Alokace	<b>150 mil. Kč</b>



Projekt musí být **jednoetapový!**

## Způsobilé výdaje:

Externí poradenské služby:

- a) certifikáty pro podnikání a průmysl (max. 2 mil Kč)
- b) digitální audit (max. 500 tis. Kč)
- c) cirkulární audit (max. 500 tis. Kč)

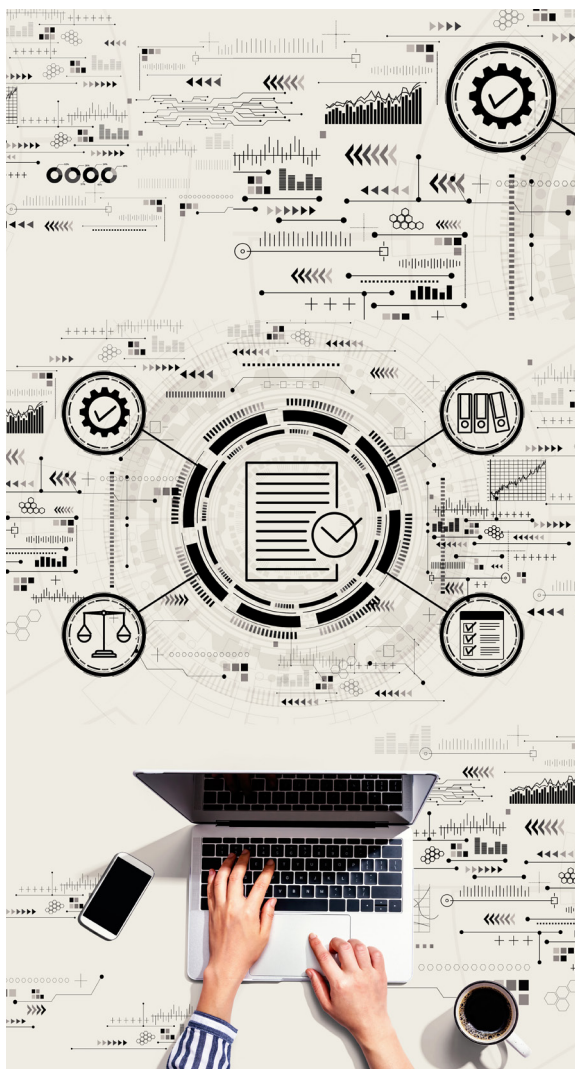


### Položky nezařaditelné mezi způsobilé výdaje:

- výdaje na nákup certifikátu a provedení certifikace
- poradenské služby poskytnuté po podání žádosti o provedení certifikace u certifikačního orgánu



# Výstupy projektu a specifika



## Aktivita a)

### Certifikát pro podnikání a průmysl

- Získání certifikátu musí žadatel prokázat nejpozději **do konce udržitelnosti projektu**.
- Počet typů certifikátů a poradenských služeb, které žadatel v rámci projektu čerpá, **není omezen**, avšak každá služba musí mít **jedinečný obsah**.
- Podporováno je pouze získání **nového certifikátu**, nikoli jeho prodloužení, obnovení či následný certifikát.

## Aktivita b)

### Zpráva z digitálního auditu

- Zpráva musí obsahovat popis stavu podniku a **konkrétní doporučení k rozvoji digitální vyspělosti** včetně návrhů opatření a investic.

## Aktivita c)

### Zpráva z cirkulárního auditu

- Zpráva musí obsahovat **posouzení stavu provozu a návrhy na zlepšení** pro aplikaci principu přechodu k oběhovému hospodářství.

# Regionální kanceláře



[apiagentura.gov.cz](http://apiagentura.gov.cz)  
[mpo.gov.cz](http://mpo.gov.cz)



**Zelená linka**  
**+420 800 800 777**



[programy@apiagentura.gov.cz](mailto:programy@apiagentura.gov.cz)

## **Praha a Středočeský kraj**

[praha@apiagentura.gov.cz](mailto:praha@apiagentura.gov.cz)

## **Jihočeský kraj**

[ceskebudejovice@apiagentura.gov.cz](mailto:ceskebudejovice@apiagentura.gov.cz)

## **Jihomoravský kraj**

[brno@apiagentura.gov.cz](mailto:brno@apiagentura.gov.cz)

## **Karlovarský kraj**

[karlovyvary@apiagentura.gov.cz](mailto:karlovyvary@apiagentura.gov.cz)

## **Královéhradecký kraj**

[hradeckralove@apiagentura.gov.cz](mailto:hradeckralove@apiagentura.gov.cz)

## **Liberecký kraj**

[liberec@apiagentura.gov.cz](mailto:liberec@apiagentura.gov.cz)

## **Moravskoslezský kraj**

[ostrava@apiagentura.gov.cz](mailto:ostrava@apiagentura.gov.cz)

## **Olomoucký kraj**

[olomouc@apiagentura.gov.cz](mailto:olomouc@apiagentura.gov.cz)

## **Pardubický kraj**

[pardubice@apiagentura.gov.cz](mailto:pardubice@apiagentura.gov.cz)

## **Plzeňský kraj**

[plzen@apiagentura.gov.cz](mailto:plzen@apiagentura.gov.cz)

## **Ústecký kraj**

[ustinadlabem@apiagentura.gov.cz](mailto:ustinadlabem@apiagentura.gov.cz)

## **Kraj Vysočina**

[jihlava@apiagentura.gov.cz](mailto:jihlava@apiagentura.gov.cz)

## **Zlínský kraj**

[zlin@apiagentura.gov.cz](mailto:zlin@apiagentura.gov.cz)

Hledáte více  
informací ?



Spolufinancováno  
Evropskou unií



#OPTAK  
#OPTAKkonkurenceschopnost  
#poradenstvi