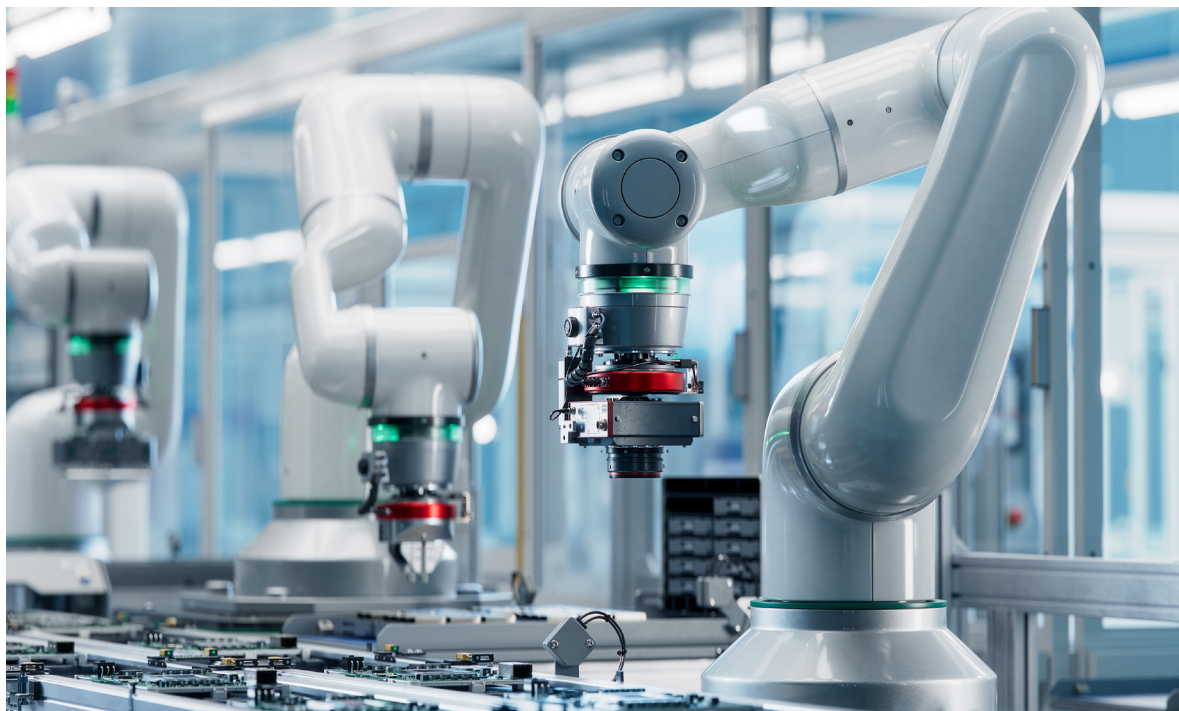


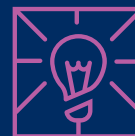
OPERAČNÍ PROGRAM
TECHNOLOGIE A APLIKACE
PRO KONKURENCESCHOPNOST



AGENTURA
PRO PODNIKÁNÍ
A INOVACE



Digitální podnik – Digitální technologie výzva I.



zvýšení digitální vyspělosti MSP prostřednictvím pořízení nových technologií a služeb

Základní informace

Podporované aktivity:

Pořízení nových nevýrobních i výrobních strojů, technologických zařízení a vybavení, SW řešení, IT infrastruktury a služeb.



Výzva je určena pouze pro projekty realizované **v tzv. přechodových regionech.**

Způsobilé výdaje:

- a) Dlouhodobý hmotný majetek.
- b) Dlouhodobý nehmotný majetek.
- c) Služby.

Cílová skupina	Malé a střední podniky
Forma podpory	Dotace
Způsobilé výdaje	2,5–100 mil. Kč
Míra podpory	25–45 %
Zahájení příjmu žádostí	20. 10. 2025
Ukončení příjmu žádostí	17. 4. 2026
Alokace	1 mld. Kč



1 žadatel (1 IČ) může mít v rámci výzvy pouze **1 aktivní žádost.**

Nepodporované aktivity:

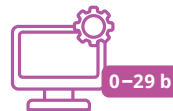
- a) Stavební práce.
- b) Prostá obnova majetku.
- c) Pořízení kolových a pásových vozidel vyjma autonomních kolových vozidel pro skladovací operace.
- d) Pořízení kancelářského nábytku a vybavení, regálů.
- e) Pořízení repasovaných strojů a zařízení.
- f) Aktivace vlastního majetku.

Přijatelnost projektů:

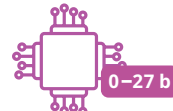
Výzva cílí především na pořízení nevýrobních technologií – zařazení výrobních technologií do projektu snižuje bodové hodnocení až o 30b.

Podpořeny mohou být projekty, které ve věcném hodnocení získají min. 50 bodů ze 103 možných.

Kategorie věcného hodnocení projektů:



Software



Hardware



Služby



Výrobní technologie

Míra podpory – přechodové regiony



Region	Malý podnik	Střední podnik
Střední Čechy Rakovník, Kladno, Mělník	45 %	35 %
Střední Čechy Mladá Boleslav, Beroun, Praha-západ, Praha-východ, Nymburk, Kolín, Příbram, Benešov, Kutná Hora	35 %	25 %
Jihozápad Plzeň-sever, Tachov	45 %	35 %
Jihozápad Rokycany, Plzeň, Plzeň-jih, Domažlice, Klatovy, Písek, Tábor, Strakonice, České Budějovice, Jindřichův Hradec, Prachatice, Český Krumlov	35 %	25 %
Jihovýchod	35 %	25 %

Regionální kanceláře



apiagentura.gov.cz
mpo.gov.cz



Zelená linka
+420 800 800 777



programy@apiagentura.gov.cz

Praha a Středočeský kraj

praha@apiagentura.gov.cz

Jihočeský kraj

ceskebudejovice@apiagentura.gov.cz

Jihomoravský kraj

brno@apiagentura.gov.cz

Karlovarský kraj

karlovyvary@apiagentura.gov.cz

Královéhradecký kraj

hradeckralove@apiagentura.gov.cz

Liberecký kraj

liberec@apiagentura.gov.cz

Moravskoslezský kraj

ostrava@apiagentura.gov.cz

Olomoucký kraj

olomouc@apiagentura.gov.cz

Pardubický kraj

pardubice@apiagentura.gov.cz

Plzeňský kraj

plzen@apiagentura.gov.cz

Ústecký kraj

ustinadlabem@apiagentura.gov.cz

Kraj Vysočina

jihlava@apiagentura.gov.cz

Zlínský kraj

zlin@apiagentura.gov.cz

**Hledáte více
informací ?**



**Spolufinancováno
Evropskou unií**



Ministerstvo
průmyslu a obchodu

#OPTAK
#OPTAKdigitalizace
#technologie