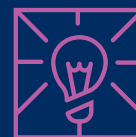




## **Inovační vouchery** – ochrana práv průmyslového vlastnictví – výzva III.



dotace pro malé a střední podniky a organizace pro výzkum a šíření znalostí na ochranu průmyslových práv v ČR i zahraničí

# Základní informace

## Co je cílem výzvy?

- Posílení inovační výkonnosti domácích firem a zvýšení jejich konkurenceschopnosti prostřednictvím účinnější ochrany duševního vlastnictví.

## Podporované aktivity:

Zajištění ochrany průmyslového vlastnictví v České republice a zahraničí ve formě:

- zveřejnění přihlášek vynálezů
- registrace užitných vzorů
- registrace průmyslových vzorů
- registrace ochranných známek

Cílová skupina	<b>Malý a střední podnik, organizace pro výzkum a šíření znalostí</b>
Forma podpory	<b>Dotace</b>
Výše podpory	<b>50–500 tis. Kč</b>
Míra podpory	<b>75 %</b>
Zahájení příjmu žádostí	<b>19. 3. 2024</b>
Ukončení příjmu žádostí	<b>31. 12. 2026</b>
Alokace	<b>50 mil. Kč</b>

## Způsobilé výdaje:

- Služby patentových zástupců.



Rozpočtová položka **služby patentových zástupců** musí být zaúčtována jako **neinvestiční výdaj**.

## Nezpůsobilé výdaje:

- Udržovací poplatky a poplatky za obnovu průmyslových práv.
- Ostatní výdaje související s činnostmi realizovanými po zveřejnění přihlášky vynálezu, registraci užitného a průmyslového vzoru a ochranné známky.



## Co to je?

**Vynález:** výrobek, postup nebo myšlenka.

**Užitný vzor:** technická řešení, která jsou nová, přesahují rámec pouhé odborné dovednosti a jsou průmyslově využitelná.

**Průmyslový vzor:** design výrobku.

**Ochranná známka:** ochrana značky.

# Výhody inovačních voucherů



Snadná administrace žádosti.



Rychlé vyhodnocení projektu.



Povinnost doložení **minima dokladů**.

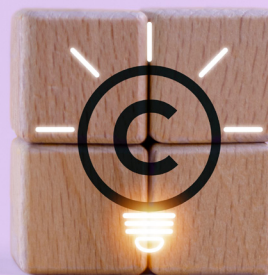


Jednoduchá žádost o platbu.

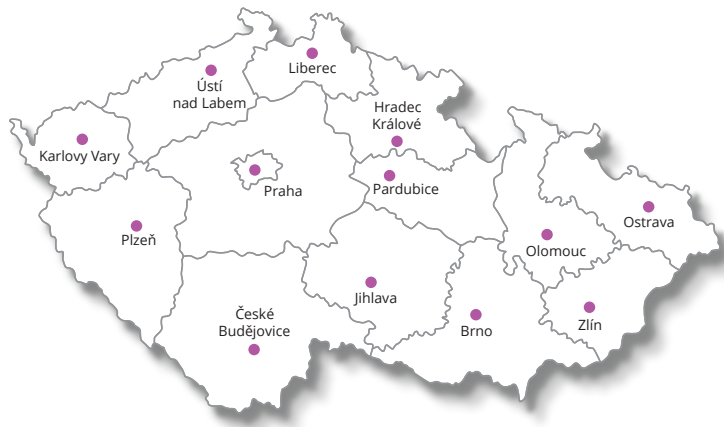


Dotace je poskytována v režimu **de minimis**, tj. **max. 300 tis. EUR za dobu 3 let**.

Podpora je sledována kumulativně u všech subjektů právně či fakticky kontrolovaných jedním subjektem za tříleté období v rámci jednoho státu – tzv. jeden podnik.



# Regionální kanceláře



[apiagentura.gov.cz](http://apiagentura.gov.cz)  
[mpo.gov.cz](http://mpo.gov.cz)



**Zelená linka**  
**+420 800 800 777**



[programy@apiagentura.gov.cz](mailto:programy@apiagentura.gov.cz)

## **Praha a Středočeský kraj**

[praha@apiagentura.gov.cz](mailto:praha@apiagentura.gov.cz)

## **Jihočeský kraj**

[ceskebudejovice@apiagentura.gov.cz](mailto:ceskebudejovice@apiagentura.gov.cz)

## **Jihomoravský kraj**

[brno@apiagentura.gov.cz](mailto:brno@apiagentura.gov.cz)

## **Karlovarský kraj**

[karlovyvary@apiagentura.gov.cz](mailto:karlovyvary@apiagentura.gov.cz)

## **Královéhradecký kraj**

[hradeckralove@apiagentura.gov.cz](mailto:hradeckralove@apiagentura.gov.cz)

## **Liberecký kraj**

[liberec@apiagentura.gov.cz](mailto:liberec@apiagentura.gov.cz)

## **Moravskoslezský kraj**

[ostrava@apiagentura.gov.cz](mailto:ostrava@apiagentura.gov.cz)

## **Olomoucký kraj**

[olomouc@apiagentura.gov.cz](mailto:olomouc@apiagentura.gov.cz)

## **Pardubický kraj**

[pardubice@apiagentura.gov.cz](mailto:pardubice@apiagentura.gov.cz)

## **Plzeňský kraj**

[plzen@apiagentura.gov.cz](mailto:plzen@apiagentura.gov.cz)

## **Ústecký kraj**

[ustinadlabem@apiagentura.gov.cz](mailto:ustinadlabem@apiagentura.gov.cz)

## **Kraj Vysočina**

[jihlava@apiagentura.gov.cz](mailto:jihlava@apiagentura.gov.cz)

## **Zlínský kraj**

[zlin@apiagentura.gov.cz](mailto:zlin@apiagentura.gov.cz)

**Hledáte více  
informací ?**



#OPTAK  
#OPTAKvyzkumvyvoj  
#inovace



**Spolufinancováno  
Evropskou unií**



Ministerstvo  
průmyslu a obchodu