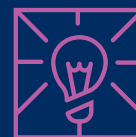




# Inovační vouchery

## výzva IV.



rychlá a snadná cesta ke službám výzkumných organizací a akreditovaných subjektů

# Základní informace

## Co je cílem výzvy?

Rozvoj komunikace a sdílení poznatků a know-how mezi podnikovou a výzkumnou sférou, které mohou podnikatelské subjekty využít pro zahájení či zintenzivnění vlastních inovačních aktivit.

## Podporované aktivity:

Nákup poradenských, expertních a podpůrných služeb od výzkumných organizací nebo akreditovaných subjektů v oblasti inovací žadatele.

Cílová skupina	<b>Malé a střední podniky</b>
Forma podpory	<b>Dotace (de minimis)</b>
Celkové způsobilé výdaje	<b>100 tis.–2 mil. Kč</b>
Míra podpory	<b>75 %</b>
Zahájení příjmu žádostí	<b>31. 3. 2025</b>
Ukončení příjmu žádostí	<b>30. 4. 2027</b>
Alokace	<b>250 mil. Kč</b>



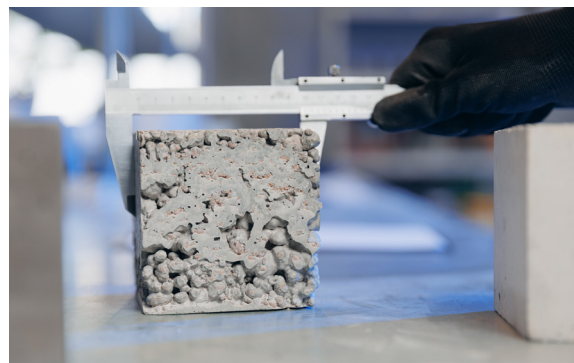
Žadatel musí mít minimálně **2 uzavřená zdaňovací období**.

## Způsobilé výdaje:

- Měření, diagnostika, testování, zkoušky, rozbor, analýzy, ověřování, certifikace produktů.
- Návrh nových systémů, technologických postupů, unikátních konstrukčních řešení apod.
- Výdaje související s vývojem (např. HW a SW, materiálu, zařízení, prototypu, funkčního vzorku) nebo zaváděním nového produktu.
- Optimalizace procesů a metod firem vedoucích ke zvýšení efektivity nebo naopak ke snížení nákladů.
- Modelování, simulace procesů, dějů, systémů a provozů v souvislosti s vývojem nebo zaváděním nových produktů.



Dotace je poskytována v režimu **de minimis**, tj. **max. 300 tis. EUR za dobu 3 let**.



# Výhody inovačních voucherů



Povinnost doložení **minima dokladů**.



**Rychlé vyhodnocení** projektu.



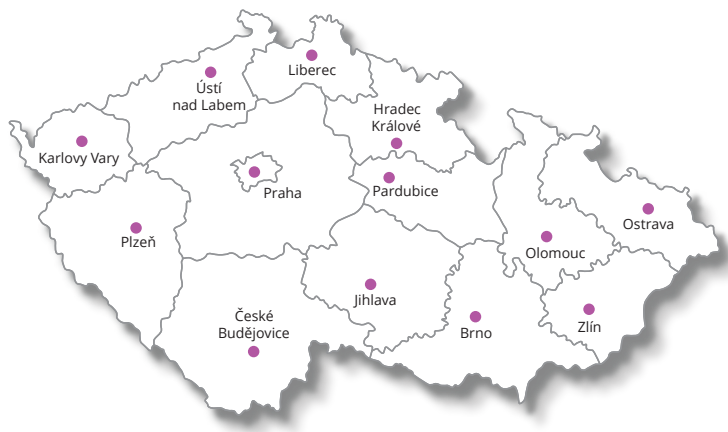
**Snadná administrace** žádosti.



**Jednoduchá** žádost o platbu.



# Regionální kanceláře



[apiagentura.gov.cz](http://apiagentura.gov.cz)  
[mpo.gov.cz](http://mpo.gov.cz)



**Zelená linka**  
**+420 800 800 777**



[programy@apiagentura.gov.cz](mailto:programy@apiagentura.gov.cz)

## **Praha a Středočeský kraj**

[praha@apiagentura.gov.cz](mailto:praha@apiagentura.gov.cz)

## **Jihočeský kraj**

[ceskebudejovice@apiagentura.gov.cz](mailto:ceskebudejovice@apiagentura.gov.cz)

## **Jihomoravský kraj**

[brno@apiagentura.gov.cz](mailto:brno@apiagentura.gov.cz)

## **Karlovarský kraj**

[karlovyvary@apiagentura.gov.cz](mailto:karlovyvary@apiagentura.gov.cz)

## **Královéhradecký kraj**

[hradeckralove@apiagentura.gov.cz](mailto:hradeckralove@apiagentura.gov.cz)

## **Liberecký kraj**

[liberec@apiagentura.gov.cz](mailto:liberec@apiagentura.gov.cz)

## **Moravskoslezský kraj**

[ostrava@apiagentura.gov.cz](mailto:ostrava@apiagentura.gov.cz)

## **Olomoucký kraj**

[olomouc@apiagentura.gov.cz](mailto:olomouc@apiagentura.gov.cz)

## **Pardubický kraj**

[pardubice@apiagentura.gov.cz](mailto:pardubice@apiagentura.gov.cz)

## **Plzeňský kraj**

[plzen@apiagentura.gov.cz](mailto:plzen@apiagentura.gov.cz)

## **Ústecký kraj**

[ustinadlabem@apiagentura.gov.cz](mailto:ustinadlabem@apiagentura.gov.cz)

## **Kraj Vysočina**

[jihlava@apiagentura.gov.cz](mailto:jihlava@apiagentura.gov.cz)

## **Zlínský kraj**

[zlin@apiagentura.gov.cz](mailto:zlin@apiagentura.gov.cz)

**Hledáte více  
informací ?**



#OPTAK  
#OPTAKvyzkumvyvoj  
#inovace



**Spolufinancováno  
Evropskou unií**



Ministerstvo  
průmyslu a obchodu